

ALT HAZNE SEÇENEKLERİ SYPHONE ALTERNATIVES

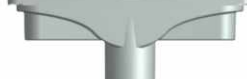
HDK.1 Duş ortası, yandan çıkışlı
HDK.1 Shower middle, side outlet



h=7,4 cm



HDK.3 Duş ortası, alttan çıkışlı
HDK.3 Shower middle, vertical outlet



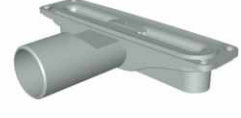
h=6 cm



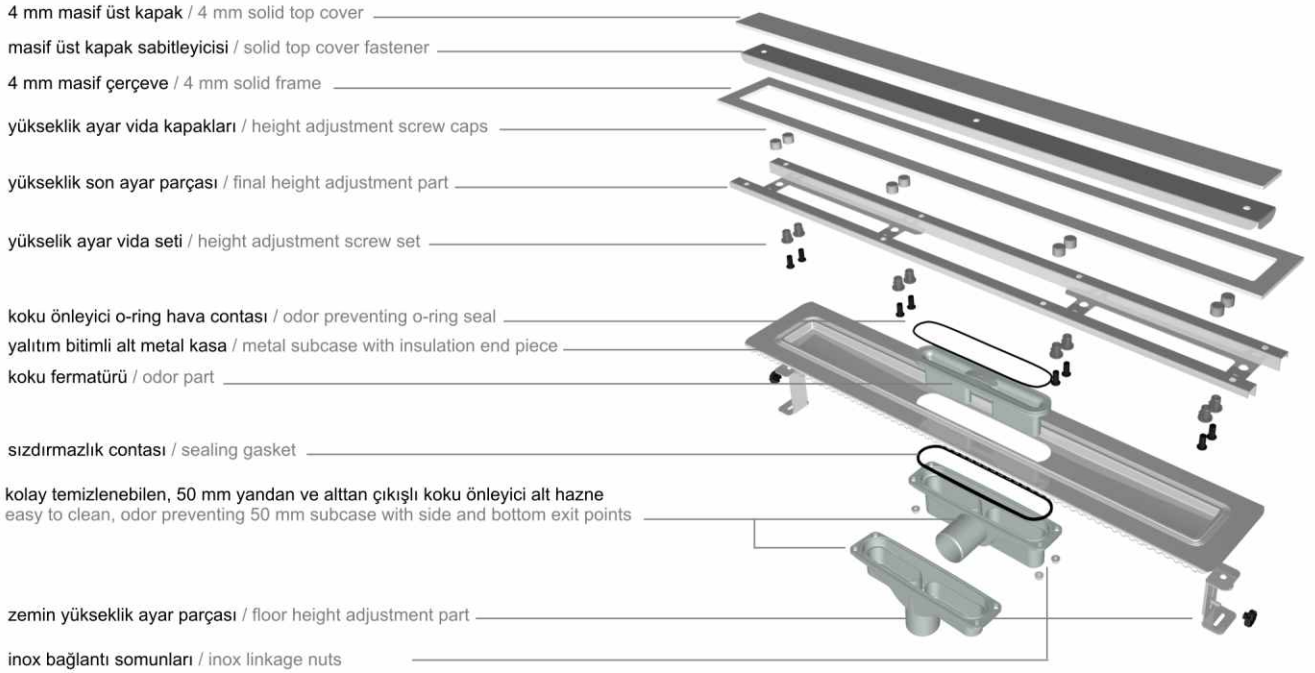
HDK.5 Duş ortası, yandan çıkışlı
HDK.5 Shower middle, side outlet



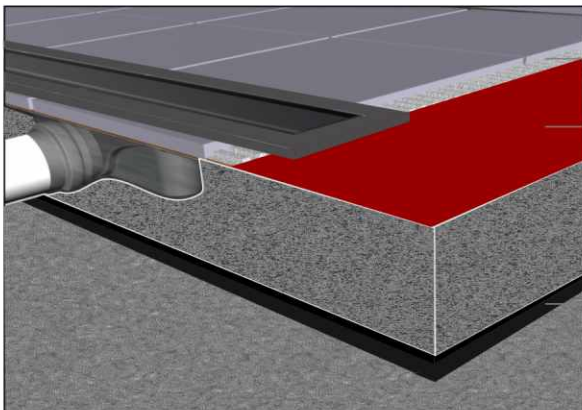
h=5,4 cm



HIGHLINE ÜRÜN AÇILIM ŞEMASI ASSEMBLY



HIGHLINE UYGULAMA KESİT DETAYI APPLICATION CROSS SECTION DETAILS



seramik yapıştırıcısı ceramic adhesive

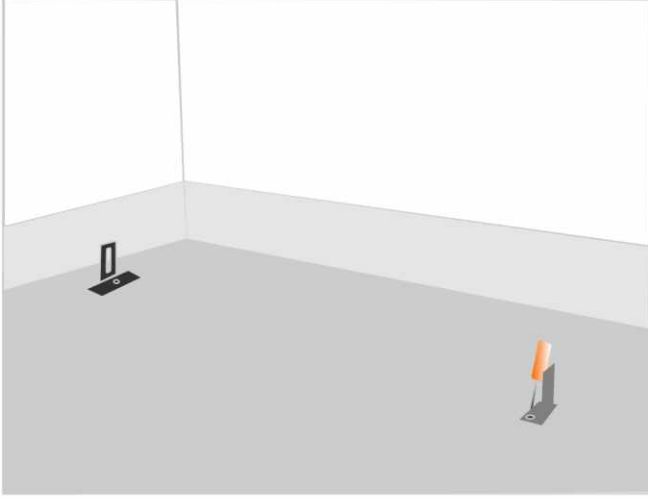
izolasyon katmanı insulation layer

tesviye betonu levelling concrete

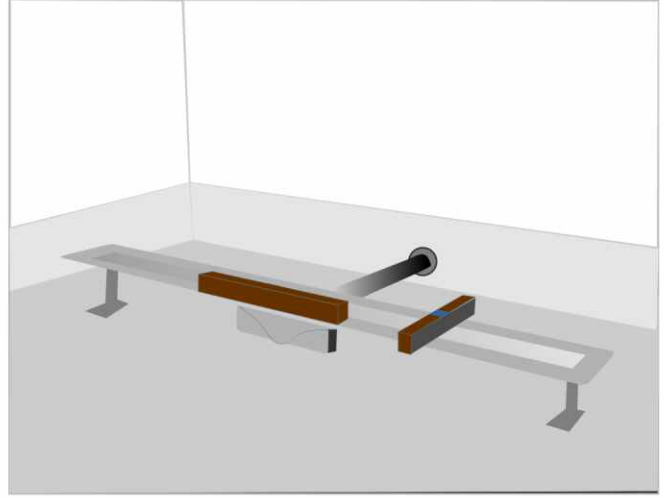
tesviye betonu altı (isteğe bağlı)
under-levelling concrete (optional)

döşeme betonu covering concrete

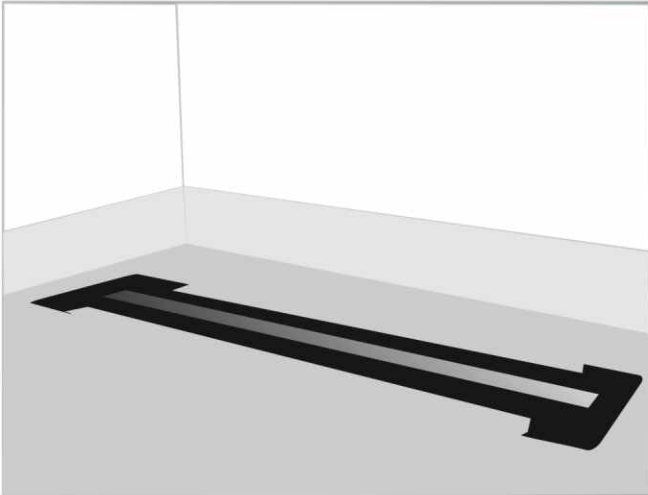
highline serisi / series



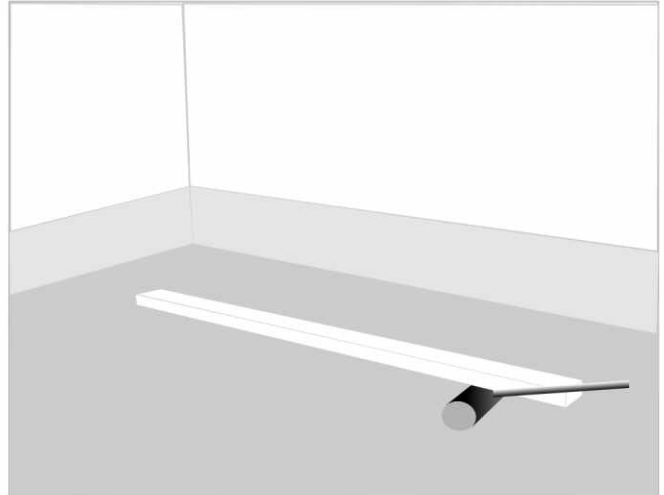
Yükseklik ve ayar parçalarını meyilin en düşük noktasına monte ediniz.
Mount the height and adjustment parts at the lowest part of the slope.



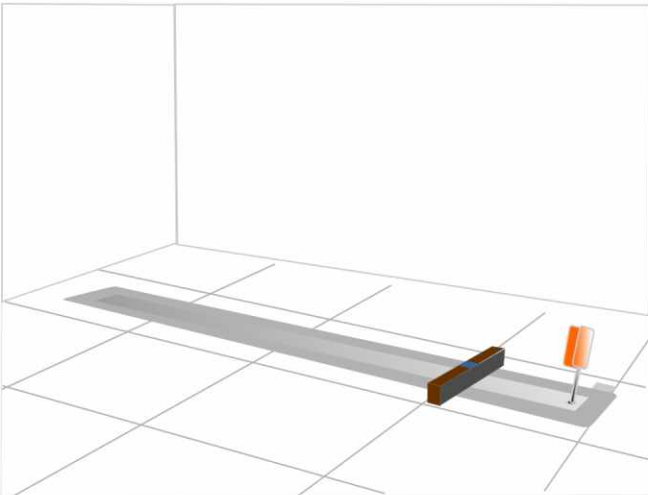
Duş kanalının açısını ayarlı ayaklarla teraziye getiriniz, 50 mm. çıkış borusunu tesisata bağlayınız
Bring the angle of the shower channel with adjusted feet to the scale. Connect a 50 mm exit pipe to the installation.



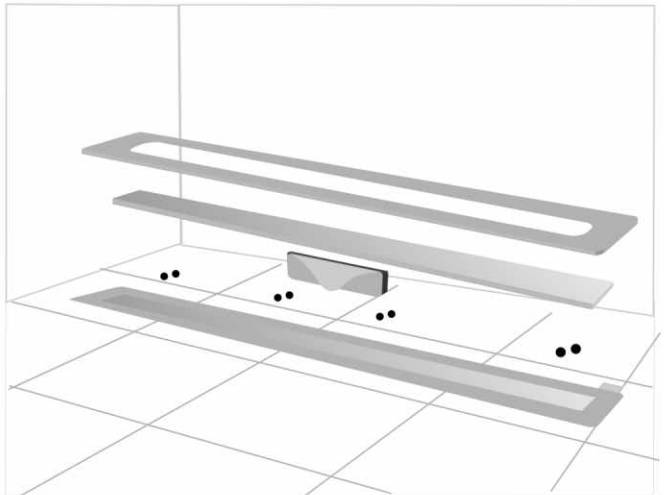
Meyil betonunu duş kanalına doğru min 1-2 derece veriniz. yalıtım bandını alt metal kasaya yapıştırınız.
Bring the sloping concrete minimum 1-2 degrees toward the channel. Attach the insulation band to the metal subcase.



iç koruyucu straforu takıp yalıtım tamamlanmalıdır. strafor kaplama uygulaması bitmeden sökülmemelidir.
Attach the inner protective styrofoam and complete insulation. Do not dismount the styrofoam before the covering work is completed.



Uygulama sonrası son ayar vidaları ile kolayca teraziye alınır.
After the application, it is easily taken to the scale with the final adjustment screws.



Ayar vida kapaklarını ve koku fermatürünü takarak didörtgen kapağı yerleştiriniz.
Mount the adjustment screw caps and odor part and place the rectangular cover.